

**N NARGESA®**

PUNZONADORA HIDRÁULICA

**MX700**



**50 años**  
fabricando maquinaria industrial



## VÍDEO DE FUNCIONAMIENTO

Vídeo del funcionamiento de la máquina

## PEDIR PRESUPUESTO

Por favor, rellene el siguiente formulario.  
Nos pondremos en contacto en menos de 24h.  
*Días laborables*

## ALGUNO DE NUESTROS CLIENTES

El aval de nuestros clientes es nuestra mejor carta de presentación



## CERTIFICADOS Y ACREDITACIONES

Algunos de los certificados que respaldan nuestros procesos y benefician a nuestros clientes



**PYME INNOVADORA**  
Válido hasta el 31 de mayo de 2026



CONCESION DE  
AUTORIZACION DE  
**EXPORTADOR  
AUTORIZADO**

**ESEAOR23000312**

# CARACTERÍSTICAS TÉCNICAS

**Punzonadora Multifunción MX700 NARGESA de 70 toneladas.** Su escote, longitud de carrera y amplia mesa de trabajo la convierten en una herramienta muy versátil: Agujerea, pliega, corta, embute...

- > Potencia Hidráulica: 70 Tn.
- > Velocidad de trabajo: 9 mm/seg.
- > Velocidad de retroceso: 14 mm/seg.
- > Recorrido del punzón: 160 mm.
- > Cuello de Cisne: 350 mm.
- > Dimensiones mesa 600x350 mm.
- > Protección de seguridad frontal abatible.
- > Accionamiento con pedal de seguridad.
- > Display digital.
- > Contador de golpes o piezas.
- > Diagnóstico de alarmas.
- > Potencia de motor: 5,5 KW / 7,5 CV (HP).
- > Tensión 3 fases: 400 V.

## **PUNZONADO**

- > Pueden suministrarse todo tipo de punzones con diferentes formas: redondos, cuadrados, rectangulares, ovalados, bombín. El punzonado también puede ser en tubo hueco.

## **OTRAS APLICACIONES**

- > Realmente las otras aplicaciones son numerosas. Hay más de 40 matrices estándar para realizar diferentes trabajos.

## **APLICACIONES NO ESTÁNDAR**

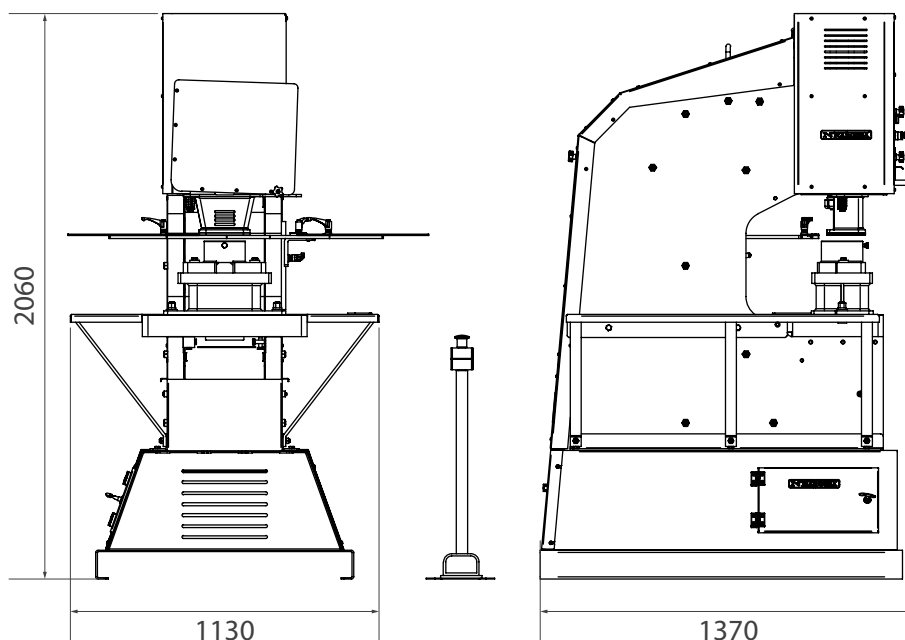
- > Si el cliente lo precisa, fabricamos matrices a medida para realizar todo tipo de piezas.

## **VENTAJAS**

- > Se diferencia del resto de punzonadoras universales multifunción por su cuello de cisne de 350mm, carrera de 160mm y amplia mesa de trabajo que permite acoplar cualquier tipo de matriz.
- > Rapidez en el cambio de utillaje o matriz, máximo 30 segundos.
- > El ajuste de carrera permite aumentar la productividad.

*\* Todos nuestros productos están fabricados en nuestras instalaciones en España. Los componentes hidráulicos y electrónicos son completamente estándar y de las mejores marcas de primer orden Europeo, con servicio técnico en todo el mundo: Rexroth, Bosch, Roquet, Schneider Electric, LG, Telemecanique, Pizzato...*

## DIMENSIONES EXTERIORES



## CARACTERÍSTICAS DEL EMBALAJE

- Código Arancelario: 84624900
- La máquina se envía completamente montada.
- Embalaje con palet de madera NIMF15 y caja de cartón de 3 capas apta para el transporte marítimo.
- Opcional: Embalaje completo de madera NIMF15.

### MX700

Ancho	1200 mm
Fondo	1500 mm
Alto	2150 mm
Volumen	3,87 m <sup>3</sup>
Peso Neto	2000 Kg.
Peso Bruto	2015 Kg.

# ACCESORIOS SUMINISTRADOS CON LA MAQUINA

## Porta bases y tuerca de acople del punzón



> Todas las punzonadoras nargesa van equipadas con el útil de punzonado formado por el porta bases y la tuerca de acople del punzón. El resto de accesorios son opcionales, es decir, cada cliente equipa su máquina como desea y necesita.



> En accesorios opcionales, en el PDF encontrará todo el listado de posibles punzones y matrices de todo tipo que son estándar.

*Tuerca de montaje para punzones y soporte de base para matrices*

# ACCESORIOS OPCIONALES

## Punzones y matrices redondos, cuadrados, ovalados, rectangulares



> En Nargesa disponemos de un amplio catálogo de punzones y matrices de todo tipo.

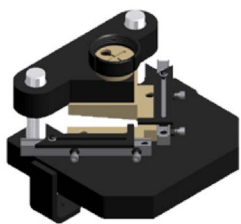
Si la medida que desea el cliente no está en listado, la fabricamos.

> En el PDF podrá ver todos los tipos y medidas de las que disponemos.



*Punzones y matrices MX700*

## Matriz de despuntar a 90° regulable 150x150 MX700



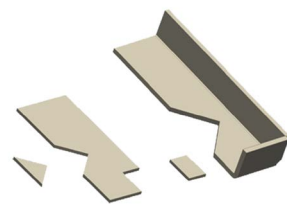
REF: 140-02-02-00001

- > Matriz de despuntar chapa, ángulo, etc.
- > Regulable hasta 150x150mm a 90° fijos.

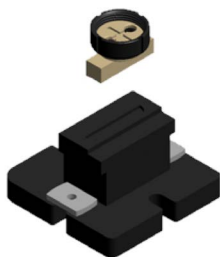
Capacidad máxima de corte: 150x150x8mm.

Peso: 38 Kg.

*Utillaje opcional.*



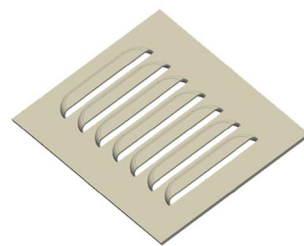
## Matriz rejilla ventilación MX700



REF: 140-02-02-00031

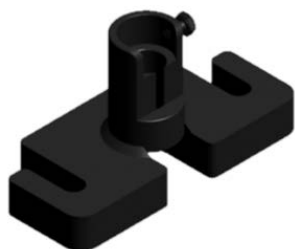
- > Matriz para realizar la rejilla de ventilación en chapa.
- > La cantidad de troquelados es ajustable.
- > Se realizan de uno en uno.

*Utillaje opcional.*



Medidas del troquelado	Espesor máximo	Peso
100x20mm	2mm	21 Kg.

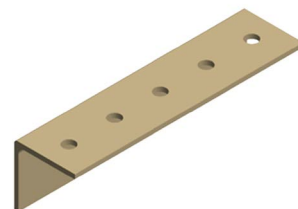
## Matriz para agujerear ángulo y perfil U



REF: 140-02-01-00031

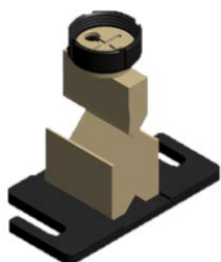
- > Porta bases para agujerear ángulo.
- > Los punzones y las matrices de diferentes diámetros son intercambiables.

*Utillaje opcional.*



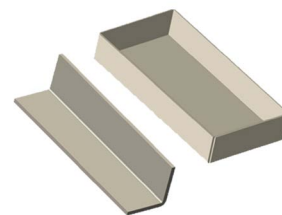
Diámetro máximo del agujero	Diámetro mínimo del agujero	Peso
28mm	2mm	9 Kg.

## Matriz de plegar 170mm MX700



REF: 140-02-02-00034

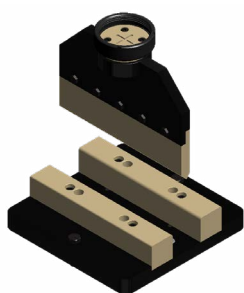
- > Matriz de plegar chapa y pasamano hasta 170mm.
- > Punzón de 88°.
- > Matriz con V de 56mm y V de 26mm.



*Utillaje opcional.*

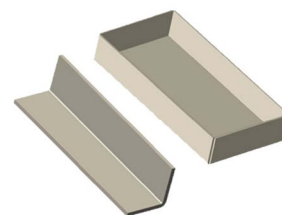
Longitud máxima de pliegue	Espesor máximo de pliegue	Peso
170mm	8 a 12mm	13 Kg.

## Matriz de plegar 350mm MX700



REF: 140-02-02-00043

- > Matriz de plegar chapa y pasamano hasta 350mm.
- > Punzón de 88°.
- > Matriz con V ajustable de 120mm, 80mm, 40mm y 16mm.



*Utillaje opcional.*

*Matriz de plegar 350mm MX700*

Longitud máxima de pliegue	Espesor máximo de pliegue	Peso
350mm	20 mm	45 Kg.

## Matriz redondear esquinas MX700



- > Matriz para redondear las esquinas de la chapa en diferentes radios.
- > En el **PDF** podrá ver todos los tipos y medidas de las que disponemos.



*Matriz redondear esquinas MX700*

## Extractor enderezador MX700



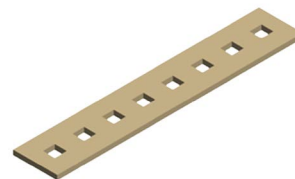
REF: 140-02-02-00042

> Extractor que en el momento del punzonado actúa como enderezador para evitar que las pletinas se doblen en el momento de la perforación.

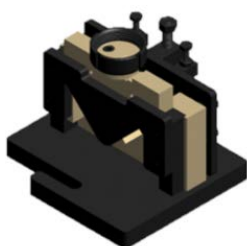
**Espesor máximo de pletina o barra: 15mm.**

**Peso: 15 Kg.**

*Utillaje opcional.*



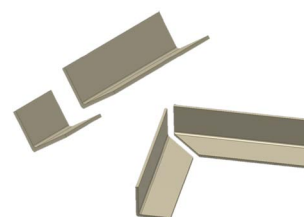
## Matriz de cortar ángulo MX700



REF: 140-02-02-00036

> Matriz de cortar ángulo a 90° y 45°.

*Utillaje opcional.*



Capacidad máxima de corte recto	Capacidad máxima de corte a inglete	Peso
80x80mm	50x50	35 Kg.

## Matriz de flechas en chapa MX700



REF: 140-02-02-00041

> Matriz para troquelar chapa en forma de flecha para las vallas.

**Espesor máximo de chapa: 3mm.**

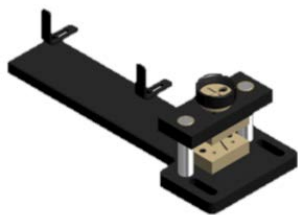
**Peso: 22 Kg.**

*Utillaje opcional.*





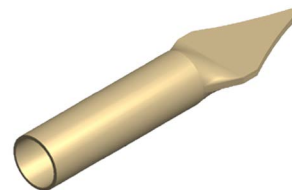
## Matriz de flechas para tubo MX700



REF: 140-02-02-00040

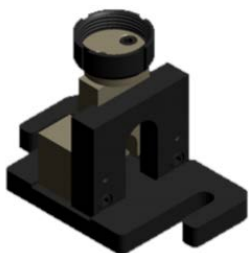
> Matriz para aplastar y recortar el tubo en forma de flecha. Apto para diferentes diámetros.

*Utillaje opcional.*



Diámetro máximo del tubo	Diámetro mínimo del tubo	Peso
30x2mm	10x2mm	20 Kg.

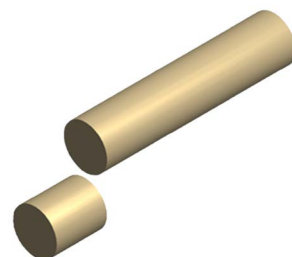
## Matriz de cortar barra redonda MX700



REF: 140-02-02-00038

> Matriz para cortar barra maciza de 3mm hasta 35mm.

*Utillaje opcional.*



Diámetro máximo de corte	Diámetro mínimo de corte	Peso
35mm	3mm	16 Kg.

## Punzón y matriz de bombín



REF: 140-02-01-00036

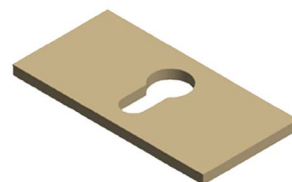
> Punzón y matriz de bombín para realizar el encaje de la cerradura en chapa.

> Complementos necesarios: **CAB60** y **TAP40**.

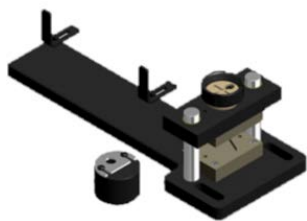
**Espesor máximo:** 6mm.

**Peso:** 1 Kg.

*Utillaje opcional.*



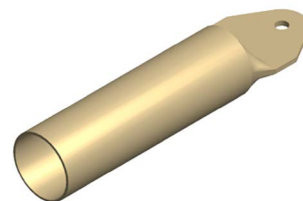
## Matriz tornapuntas para tubo de valla MX700



REF: 140-02-02-00039

> Matriz para aplastar y agujerear tubo para las vallas. Admite diferentes diámetros de tubo. La medida del agujero es intercambiable.

*Utililaje Opcional.*



Diámetro máximo del tubo	Diámetro mínimo del tubo	Diámetro del agujero	Peso
50mm	10mm	Intercambiable	24 Kg.

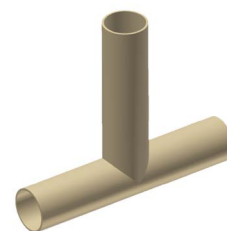
## Matriz de abocardar tubo MX700



> Matrices de abocardar tubo de Ø16 a Ø60mm. Consiste en recortar el extremo de un tubo para su unión con otro de manera perpendicular.



> En el **PDF** podrá ver todos los tipos y medidas de las que disponemos.



*Matriz de abocardar tubo MX700*

## Matrices de orejetas MX700



> Matriz para fabricar todo tipo de orejetas, con o sin agujero, rectas o redondeadas...Muy utilizadas para abrazaderas, soportes etc.



> Partiendo de un fleje de chapa, a cada golpe sale una pieza de la longitud que se desee.

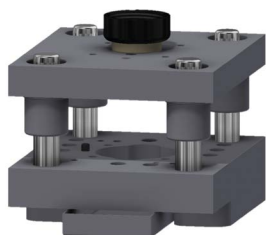
> En el **PDF** podrá ver todos los tipos y medidas de las que disponemos.



*Matrices de orejetas MX700*

## Conjunto porta-matrices corte y conformado MX700

REF: 140-02-02-00045



> Conjunto porta-matrices para acoplarle las matrices de corte y conformado de elementos florales decorativos.

Piezas por conjunto: 2

Peso: 52,5 Kg.

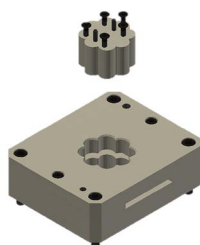
*Utilillaje opcional.*

**VIDEO**

Manual de instrucciones de los utillajes de corte y conformado

## Matriz de corte flor D65 8 pétalos MX700

REF: 140-02-01-00043



> Matriz para cortar chapa en forma de flor de 8 pétalos con diámetro de 65mm.

> Para su utilización es necesario el Conjunto porta-matrices corte y conformado MX700:

REF: 140-02-02-00045

*Para otras formas consultar con el fabricante*

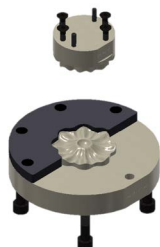


*Utilillaje opcional.*

Piezas por conjunto	Espesor	Peso
2	1 - 1,5 - 2mm	10,5 Kg.

## Matriz embutición flor D65 8 pétalos MX700

REF: 140-02-01-00044



> Matriz para conformar chapa en forma de flor de 8 pétalos con diámetro de 65mm.

> Para su utilización es necesario el Conjunto porta-matrices corte y conformado MX700:

REF: 140-02-02-00045 y REF: 140-02-01-00043

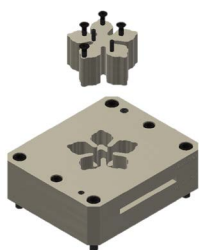
*Para otras formas consultar con el fabricante*



*Utilillaje opcional.*

Piezas por conjunto	Espesor	Peso
2	1 - 1,5 - 2mm	4,9 Kg.

## Matriz de corte flor D85 5 pétalos MX700



REF: 140-02-01-00045

> Matriz para cortar chapa en forma de flor de 5 pétalos con diámetro de 85mm.

> Para su utilización es necesario el Conjunto porta-matrices corte y conformado MX700:

REF:140-02-02-00045

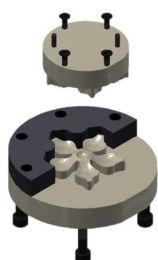
*Para otras formas consultar con el fabricante*



*Utilillaje opcional.*

Piezas por conjunto	Espesor	Peso
2	1 - 1,5 - 2mm	10,4 Kg.

## Matriz embutición flor D85 5 pétalos MX700



REF: 140-02-01-00046

> Matriz para conformar chapa en forma de flor de 5 pétalos con diámetro de 85mm.

> Para su utilización es necesario el Conjunto porta-matrices corte y conformado MX700:

REF: 140-02-02-00045 y REF: 140-02-01-00045

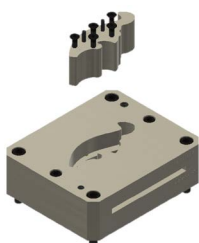
*Para otras formas consultar con el fabricante*



*Utilillaje opcional.*

Piezas por conjunto	Espesor	Peso
2	1 - 1,5 - 2mm	6,2 Kg.

## Matriz de corte hoja 108x42 MX700



REF: 140-02-01-00047

> Matriz para cortar chapa en forma de hoja de 108x42mm.

> Para su utilización es necesario el Conjunto porta-matrices corte y conformado MX700:

REF: 140-02-02-00045

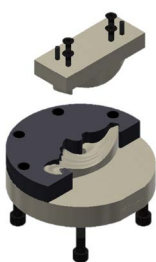
*Para otras formas consultar con el fabricante.*



*Utilillaje opcional.*

Piezas por conjunto	Espesor	Peso
2	1 - 1,5 - 2mm	10,2 Kg.

## Matriz embutición hoja 108x42 izquierda MX700



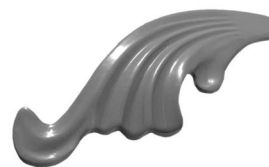
REF: 140-02-01-00048

> Matriz para conformar chapa en forma de hoja de 108x42mm izquierda.

> Para su utilización es necesario el Conjunto porta-matrices corte y conformado MX700:

REF: 140-02-02-00045 y REF: 140-02-01-00047

*Para otras formas consultar con el fabricante.*



*Utililaje opcional.*

Piezas por conjunto	Espesor	Peso
2	1 - 1,5 - 2mm	6,2 Kg.

## Matriz embutición hoja 108x42 derecha MX700



REF: 140-02-01-00049

> Matriz para conformar chapa en forma de hoja de 108x42mm derecha.

> Para su utilización es necesario el Conjunto porta-matrices corte y conformado MX700:

REF: 140-02-02-00045 y REF: 140-02-01-00047

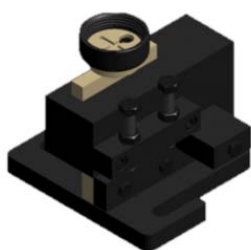
*Para otras formas consultar con el fabricante.*



*Utililaje opcional.*

Piezas por conjunto	Espesor	Peso
2	1 - 1,5 - 2mm	6,2 Kg.

## Matriz de cortar pletina 200x20mm MX700

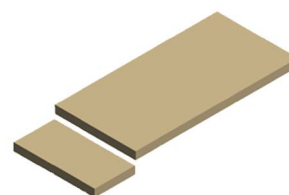


REF: 140-02-02-00002

> Matriz de cortar chapa o pletina desde 0.8mm hasta 20mm de espesor.

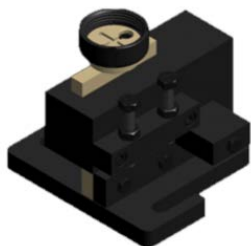
**Capacidad máxima de corte:** 200x20mm.

**Peso:** 54 Kg.



*Utililaje Opcional.*

## Matriz de cortar pletina 100x12mm MX700



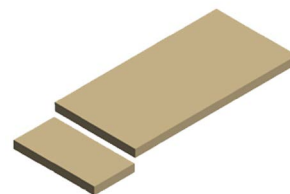
REF: 140-02-02-00037

> Matriz de cortar chapa o pletina desde 0.8mm hasta 12mm de espesor.

Capacidad máxima de corte: 100x12mm.

Peso: 29 Kg.

*Utillaje Opcional.*



## Matriz de corte hoja dentada MX700



REF: 140-02-01-00052

> Matriz para cortar chapa en forma de hoja dentada de 115x50mm.

> Para su utilización es necesario el Conjunto porta-matrices corte y conformado MX700:

REF: 140-02-02-00045

*Para otras formas consultar con el fabricante.*

*Utillaje opcional.*



Piezas por conjunto	Espesor	Peso
2	1 - 1,5 - 2mm	10,2 Kg.

## Matriz embutición hoja dentada MX700



REF: 140-02-01-00055

> Matriz para conformar chapa en forma de hoja dentada de 115x50mm.

> Para su utilización es necesario el conjunto porta-matrices corte y conformado MX700:

REF: 140-02-02-00045 y REF: 140-02-01-00052

*Para otras formas consultar con el fabricante.*

*Utillaje opcional.*



Piezas por conjunto	Espesor	Peso
2	1 - 1,5 - 2mm	16,4 Kg.

## Matriz de corte hoja doble MX700

REF: 140-02-01-00051



> Matriz para cortar chapa en forma de hoja doble de 70x65mm.

> Para su utilización es necesario el conjunto porta-matrices corte y conformado MX700:

REF: 140-02-02-00045

*Para otras formas consultar con el fabricante.*



*Utilillaje opcional.*

Piezas por conjunto	Espesor	Peso
2	1 - 1,5 - 2mm	10,5 Kg.

## Matriz embutición hoja doble derecha MX700

REF: 140-02-01-00053



> Matriz para conformar chapa en forma de hoja doble de 70x65mm derecha.

> Para su utilización es necesario el conjunto porta-matrices corte y conformado MX700:

REF: 140-02-02-00045 y REF: 140-02-01-00051

*Para otras formas consultar con el fabricante.*



*Utilillaje opcional.*

Piezas por conjunto	Espesor	Peso
2	1 - 1,5 - 2mm	17,3 Kg.

## Matriz embutición hoja doble izquierda MX700

REF: 140-02-01-00054



> Matriz para conformar chapa en forma de hoja doble de 70x65mm izquierda.

> Para su utilización es necesario el conjunto porta-matrices corte y conformado MX700:

REF: 140-02-02-00045 y REF: 140-02-01-00051

*Para otras formas consultar con el fabricante.*



*Utilillaje opcional.*

Piezas por conjunto	Espesor	Peso
2	1 - 1,5 - 2mm	17,3 Kg.



## MX340G

- > Potencia Hidráulica: 40 Tn.
- > Velocidad de trabajo: 7,1 mm/seg.
- > Velocidad de retroceso: 9,3 mm/seg.
- > Recorrido del punzón: 100 mm.
- > Cuello de Cisne: 180 mm.
- > Dimensiones mesa 245x265 mm.
- > Protección de seguridad frontal abatible.
- > Accionamiento con pedal de seguridad.
- > Display digital.
- > Contador de golpes o piezas.
- > Diagnóstico de alarmas.
- > Potencia de motor: 2,2 KW / 3 CV (HP).

## MX700

- > Potencia Hidráulica: 70 Tn.
- > Velocidad de trabajo: 9 mm/seg.
- > Velocidad de retroceso: 14 mm/seg.
- > Recorrido del punzón: 160 mm.
- > Cuello de Cisne: 350 mm.
- > Dimensiones de la mesa: 600x350 mm.
- > Protección de seguridad frontal abatible.
- > Accionamiento con pedal de seguridad.
- > Display digital.
- > Contador de golpes o piezas.
- > Diagnóstico de alarmas.
- > Potencia de motor: 5,5 KW / 7,5 CV (HP).





# NUESTRA GAMA DE PRODUCTOS



PUNZONADORAS  
HIDRÁULICAS



CURVADORAS DE TUBOS Y  
PERFILES



CURVADORAS DE TUBOS  
SIN MANDRIL



PRESAS PLEGADORAS  
HORIZONTALES



TORSIONADORAS DE  
FORJA EN FRÍO



PLEGADORAS  
HIDRÁULICAS



CIZALLAS HIDRÁULICAS



HORNOS DE FORJA



MAQUINAS DE GRAVAR  
EN FRÍO



MAQUINAS DE FORJA EN  
CALIENTE



BROCHADORAS  
VERTECALES



MARTILLOS PILÓN PARA  
FORJA



TROQUELADORAS DE  
CERRADURAS

## GARANTÍA

La garantía de las máquinas Nargesa es por 3 años siempre que el cliente se registre en nuestra página web. Sino, solo es uno. La garantía de la máquina cubre durante tres años, cualquier defecto de fabricación, no del mal uso, que presenten los componentes de la misma. La mano de obra y los desplazamientos para proceder a su eventual sustitución, no se incluyen en esta garantía.

Empresas colaboradoras



Airpharm

## ENVÍO A TODO EL MUNDO

Siempre que el cliente lo contrate Nargesa se hace cargo del transporte hasta el destino final de la máquina. También hay la posibilidad que el mismo cliente contrate el transporte con su propia agencia de confianza.

## SERVICIO TÉCNICO

Todos nuestros clientes tienen acceso al soporte técnico de forma rápida y eficaz.

El 90% de las incidencias se solucionan por teléfono, mail, Skype o videoconferencia antes de 24 horas.

En caso de necesitar asistencia técnica presencial, desplazamos un técnico hasta sus instalaciones.

Síguenos en

---

### PRADA NARGESA, S.L.

Ctra. De Garrigàs a Sant Miquel s/n  
17476 Palau de Santa Eulalia (Girona) Spain  
Tel. +34 972 568 085

[www.nargesa.com](http://www.nargesa.com)

[nargesa@nargesa.com](mailto:nargesa@nargesa.com)

