

N NARGESA®

TORSIONADORA DE FORJA EN FRÍO

MT150A



años

fabricando maquinaria industrial



VÍDEO DE FUNCIONAMIENTO

Vídeo del funcionamiento de la máquina

PEDIR PRESUPUESTO

Por favor, rellene el siguiente formulario.
Nos pondremos en contacto en menos de 24h.
Días laborables

ALGUNO DE NUESTROS CLIENTES

El aval de nuestros clientes es nuestra mejor carta de presentación



CERTIFICADOS Y ACREDITACIONES

Algunos de los certificados que respaldan nuestros procesos y benefician a nuestros clientes



GESTIÓN I+D+I

UNE 166002



PYME INNOVADORA

Válido hasta el 31 de mayo de 2026



CONCESION DE
AUTORIZACION DE
**EXPORTADOR
AUTORIZADO**

ESEAOR23000312

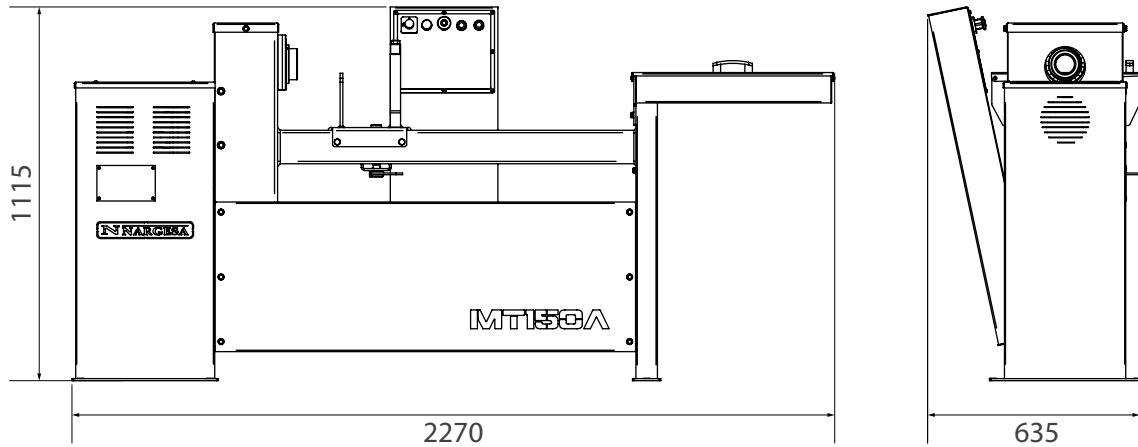
CARACTERÍSTICAS

La Torsionadora Nargesa MT150A automática, con programador de piezas, fabrica todo tipo de piezas para la forja ornamental, barros, volutas etc. Capacidad máxima de torsionado: cuadrado 20 mm, doblado máximo: cuadradillo 16 mm.

- > Método de trabajo mediante la torsión y la flexión en frío.
- > Máquina apta para pequeñas, medianas y grandes producciones.
- > Perfecta para realizar todo tipo de piezas ornamentales estándar e imprescindible para realizar diseños propios mucho más cotizados en el mercado. Las piezas a medida demandadas por arquitectos, técnicos y clientes finales, la convierten en una herramienta imprescindible en un taller de herrería.
- > La torsionadora Nargesa MT150A viene de serie con un kit de utillajes predeterminados con los cuales podrá realizar infinidad de piezas: torsionados, volutas, doblados, curvados, ganchos, eslabones...
- > Capacidad máxima de torsionado 20 mm o 3/4" de pulgada.
- > Capacidad máxima de doblado 16 mm o 5/8" de pulgada.
- > Capacidad máxima de torsionado y doblado en pletina, planchuela o pasamano de 35X10 mm o 1 1/4"X3/8" de pulgada.
- > Posibilidad de adquirir los utillajes de la máquina en mm o en pulgadas.
- > Longitud máxima de torsionado seguido: 960 mm.
- > Potencia del Motor: 0,37Kw / 0,5 Cv. (Hp).
- > Programador CNC para realizar series repetitivas, contador de piezas, desclave automático, memorias...
- > Panel de mandos eléctrico con doble pulsador, derecha e izquierda, lo que la convierte en una máquina de muy fácil uso.
- > Velocidad de rotación ajustable de 0 a 9 R.P.M.
- > Regulador de velocidad de rotación.
- > Tensión 2 fases: 230 V. Monofásica.

** Todos nuestros productos están fabricados en nuestras instalaciones en España. Los componentes hidráulicos y electrónicos son completamente estándar y de las mejores marcas de primer orden Europeo, con servicio técnico en todo el mundo: Rexroth, Bosch, Roquet, Schneider Electric, LG, Telemecanique, Pizzato...*

DIMENSIONES EXTERIORES



CARACTERÍSTICAS DEL EMBALAJE

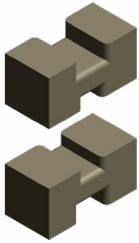
- Código Arancelario: 84622990
- La máquina se envía completamente montada.
- Embalaje con film retráctil.
- Opcional: Embalaje completo de madera NIMF15.

MT150A

Ancho	1800 mm
Fondo	650 mm
Alto	1280 mm
Volumen	1,498 m ³
Peso Neto	260 Kg.
Peso Bruto	290 Kg.

ACCESORIOS SUMINISTRADOS CON LA MAQUINA

Matriz para torsionar cuadrado 12 y 18 mm o 1/4 y 5/8 pulgada whitwort



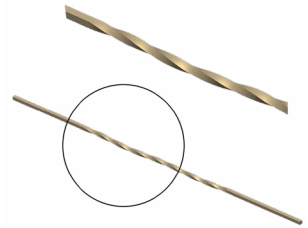
Unidades por máquina: 4

> Matriz de acero templado F1140 para realizar el torsionado en cuadradillo de 12x12mm y 18x18mm o 1/4x1/4" y 5/8x5/8" pulgadas whitwort, en acero al carbono convencional.

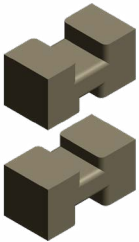
REF: 120-01-01-00074 (12x12mm y 18x18mm)

REF: 125-01-01-00100 (1/4x1/4" y 5/8x5/8" Pulgadas Whitwort)

Utilaje de Serie.



Matriz para torsionar cuadrado 14 y 16 mm o 3/8 y 1/2 pulgada whitwort



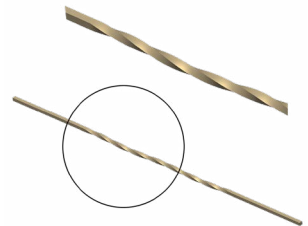
Unidades por máquina: 4

> Matriz de acero templado F1140 para realizar el torsionado en cuadradillo de 14x14mm y 16x16mm o 3/8x3/8" y 1/2x1/2" pulgadas whitwort, en acero al carbono convencional.

REF: 120-01-01-00075 (14x14mm y 16x16mm)

REF: 125-01-01-00101 (3/8x3/8" Y 1/2x1/2" Pulgadas Whitwort)

Utilaje de Serie.



Matriz para torsionar cuadrado 20 y pletina de 35x10 mm o 3/4" y 1 1/4"x3/8" pulgada whitwort



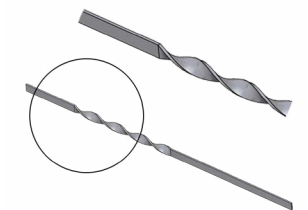
Unidades por máquina: 4

> Matriz de acero templado F1140 para realizar el torsionado en cuadradillo de 20x20mm y pletina de 35x10mm o 3/4x3/4" y 1 1/4"x3/8" pulgadas whitwort, en acero al carbono convencional.

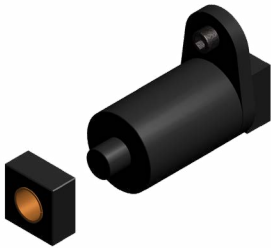
REF: 120-01-01-00076 (20x20mm y 35x10mm)

REF: 125-01-01-00102 (3/4x3/4" y 1 1/4"x3/8" Pulgadas Whitwort)

Utilaje de Serie.



Matriz de anillas de 80mm MT150



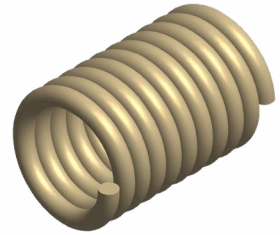
REF: 130-01-01-00124

- > Matriz de acero F1140 para realizar anillas de diámetro interior 80mm tanto en redondo o cuadrado.
- > La espiral, se corta y se obtienen varios aros para poner entre los barrotes.

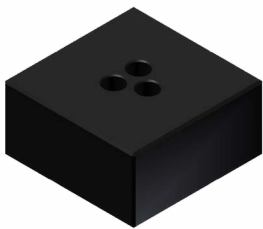
Diámetro interno anilla: 80mm.

Capacidad máxima: redondo o cuadrado 16mm.

Utillaje de serie.



Matriz de trenzado en redondo



REF: 120-01-01-00085

- > Matriz de acero F1140 para realizar un trenzado en tres redondos.
- > 3 varillas de 8mm de diámetro.

Capacidad máxima: 3 de 8mm.

Utillaje de serie.



Matriz espiral diámetro 120mm MT150



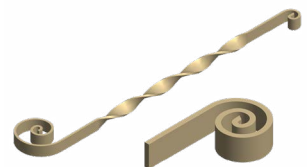
REF: 120-01-01-00060

- > Matriz de acero templado F1140 para realizar la segunda operación de la espiral en pletina, cuadrado o redondo.
- > Máximo 10mm de espesor.

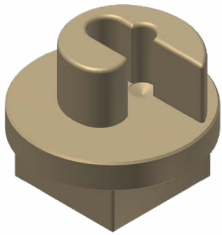
Diámetro externo voluta: 120mm.

Capacidad máxima: 40x8mm.

Utillaje de serie.



Matriz inicio espiral diámetro 100mm MT150

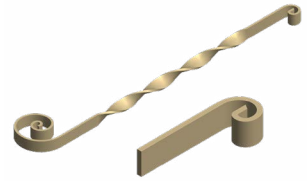


REF: 120-01-01-00093

- > Matriz de acero templado F1140 para realizar el inicio de la espiral en pletina, cuadrado o redondo.
- > Máximo 16mm de espesor.

Diámetro externo voluta: 100mm.
Capacidad máxima: 40x10mm.

Utillaje de serie.



Matriz espiral diámetro 220mm MT150

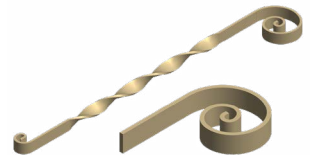


REF: 130-01-01-00125

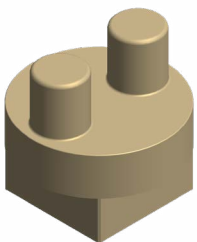
- > Matriz de acero F1140 para realizar la segunda operación de la espiral en pletina, cuadrado o redondo.
- > Máximo 16mm de espesor.

Diámetro externo voluta: 220mm.
Capacidad máxima: 40x10mm.

Utillaje de serie.



Matriz de tetones MT150

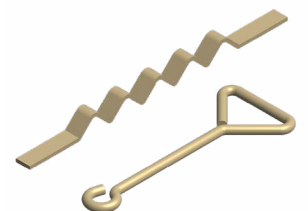


REF: 120-01-01-00110

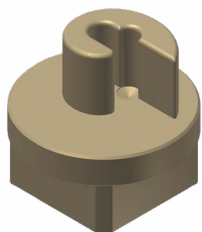
- > Matriz de Microfusión templada para realizar todo tipo de doblados, ganchos, eslabones, cadena etc.
- > Dobla todo tipo de materiales.
- > Pletina de 40x10mm

Capacidad máxima: Redondo o cuadrado 16mm.

Utillaje de serie.



Matriz inicio espiral diámetro 80mm MT150

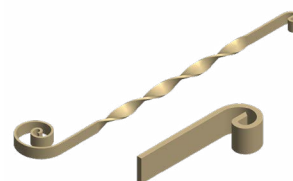


REF: 120-01-01-00094

- > Matriz de acero templado F1140 para realizar el inicio de la espiral en pletina, cuadrado o redondo.
- > Máximo 10mm de espesor.

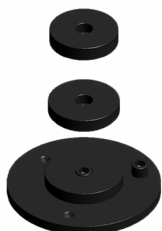
Diámetro externo voluta: 80mm.
Capacidad máxima: 40x8mm.

Utillaje de serie.



ACCESORIOS OPCIONALES

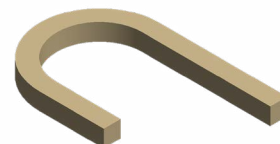
Anillas radio fijo diámetro interior 96,100,110mm MT150



REF: 140-01-01-00001

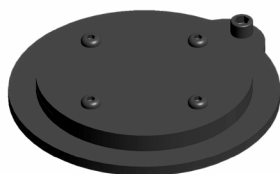
- > Matriz de acero para realizar doblados en redondo y cuadrado, llamada barandilla Inglesa.

Utillaje Opcional.



Diámetro interno	Capacidad máxima	Peso
96,100,110mm	Redondo o cuadrado de 16mm.	10 Kg.

Matriz pecho paloma diámetro 225mm MT150



REF: 140-01-01-00002

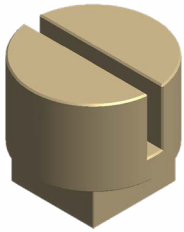
- > Matriz de acero para realizar el Pecho o Buche Paloma, muy utilizado en balcones y ventanas.

Utillaje Opcional.



Diámetro interno	Capacidad máxima	Peso
225mm	Redondo o cuadrado de 16mm.	12 Kg.

Matriz de doblar pletina MT150



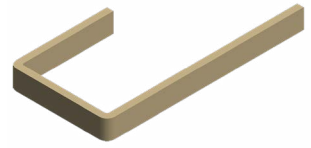
REF: 140-01-01-00003

- > Matriz de acero templado para realizar doblados en pletina, pasamano o planchuela de todo tipo.
- > Doblado con mínimo radio exterior.

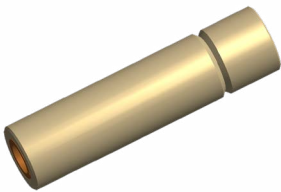
Capacidad máxima: Pletina de 40x10mm.

Peso: 3,1 Kg.

Utillaje Opcional.



Matriz volutas al canto MT150



REF: 140-01-01-00004

- > Matriz de acero templado para realizar volutas o espirales al canto para darle un aspecto diferente, muy utilizado en determinados países.

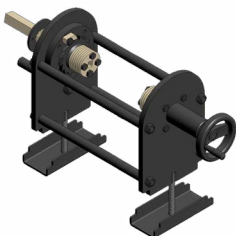
Capacidad máxima: Redondo o cuadrado de 16mm.

Peso: 0,75 Kg.

Utillaje Opcional.



Utillaje de piñas MT150A



REF: 140-01-01-00005

- > Utillaje para realizar piñas de todo tipo en diferentes medidas de cuadradillo o redondo.
- > Utillaje disponible para cuadrado en milímetros y en pulgadas

Capacidad máx: 4 cuadrados o redondos de 10 mm.

Peso: 45Kg.

Utillaje opcional.

Manual de instrucciones. Milímetros

Manual de instrucciones. Pulgadas



MT150A

- > Capacidad máxima de torsionado: 20 mm o 3/4" de pulgada.
- > Capacidad máxima de doblado: 16 mm o 5/8" de pulgada.
- > Capacidad máxima de torsionado y doblado en pletina: 35x10 mm o 1 1/4"x3/8" pulgada.
- > Longitud máxima de torsionado seguido: 960 mm.
- > Velocidad de rotación ajustable de 0 a 9 R.P.M.



MT500A

- > Capacidad máxima de torsionado: 40 mm o 1 3/8" pulgadas.
- > Capacidad máxima de doblado: 25 mm o 1" pulgadas.
- > Capacidad máxima de torsionado y doblado en pletina: 50x10 mm o 2" x3/8" pulgadas.
- > Longitud máxima de torsionado seguido 1.620 mm.
- > Velocidad de rotación ajustable de 0 a 10 RPM.



NUESTRA GAMA DE PRODUCTOS



PUNZONADORAS
HIDRÁULICAS



CURVADORAS DE TUBOS Y
PERFILES



CURVADORAS DE TUBOS
SIN MANDRIL



PRENSAS PLEGADORAS
HORIZONTALES



TORSIONADORAS DE
FORJA EN FRÍO



PLEGADORAS
HIDRÁULICAS



CIZALLAS HIDRÁULICAS



HORNOS DE FORJA



MAQUINAS DE GRAVAR
EN FRÍO



MAQUINAS DE FORJA EN
CALIENTE



BROCHADORAS
VERTICALES



MARTILLOS PILÓN PARA
FORJA



TROQUELADORAS DE
CERRADURAS

GARANTÍA

La garantía de las máquinas Nargesa es por 3 años siempre que el cliente se registre en nuestra página web. Sino, solo es uno. La garantía de la máquina cubre durante tres años, cualquier defecto de fabricación, no del mal uso, que presenten los componentes de la misma. La mano de obra y los desplazamientos para proceder a su eventual sustitución, no se incluyen en esta garantía.

Empresas colaboradoras



Airpharm

ENVÍO A TODO EL MUNDO

Siempre que el cliente lo contrate Nargesa se hace cargo del transporte hasta el destino final de la máquina. También hay la posibilidad que el mismo cliente contrate el transporte con su propia agencia de confianza.

SERVICIO TÉCNICO

Todos nuestros clientes tienen acceso al soporte técnico de forma rápida y eficaz. El 90% de las incidencias se solucionan por teléfono, mail, Skype o videoconferencia antes de 24 horas. En caso de necesitar asistencia técnica presencial, desplazamos un técnico hasta sus instalaciones.

Síguenos en

PRADA NARGESA, S.L.

Ctra. De Garrigàs a Sant Miquel s/n
17476 Palau de Santa Eulalia (Girona) Spain
Tel. +34 972 568 085

www.nargesa.com

nargesa@nargesa.com

