

**N NARGESA®**

TORSIONADORA DE FORJA  
*FORGING TWISTING MACHINE*  
TORSADEUSE DE FORGE

MT150A MT150R



WORKING SOLUTIONS



- 🇪🇸 Las torsionadoras de forja en frío MT150A y MT150R Nargesa son usadas en: Rejas para las ventanas, barandas, mesas, sillas, puertas, ventanas, cercas ... [+info](#)
- 🇬🇧 The Scroll bending machines Nargesa MT150A and MT150R are used in: Window grills, balausters, chairs, tables, doors, fences, railings, windows... [+info](#)
- 🇫🇷 Les Cintreuses à volutes MT150A et MT150R Nargesa sont conçus pour travailler le fer à froid. Idéales pour fabriquer toutes sortes de pièces pour la ferronnerie ornementale, barreaux, volutes ... [+info](#)

Por favor, rellene el siguiente formulario. Nos pondremos en contacto en menos de 24h. Días laborables

Please fill up the following form. We will contact you in less than 24 hours. Working days.

S'il vous plaît remplir le formulaire. Nous nous mettrons en contact avec vous en moins de 24h. Jours ouvrables.

**PEDIR PRESUPUESTO  
A MEDIDA**

**REQUEST ADJUSTED  
QUOTATION**

**DEMANDE DE DEVIS  
PERSONNALISÉ**

## VÍDEO DEL FUNCIONAMIENTO DE LA MÁQUINA

VIDEO MACHINE OPERATION · VIDEO DU FONCTIONNEMENT DE LA MACHINE



Tutorial de como utilizar la Torsionadora Nargesa MT150A

Tutorial on how to use the Automatic Scroll Making Nargesa MT150A

Tutoriel sur la façon d'utiliser la Torsadeuse Nargesa MT150A

## NUESTRA GAMA DE TORSIONADORAS DE FORJA

OUR RANGE OF SCROLL BENDING MACHINES · NOTRE GAMME DE CINTREUSES À VOLUTES

Puede consultar todas las características y accesorios de nuestra gama de Torsionadoras de forja

You can checkup all features and accessories for all our range of scroll bending machines

Vous pouvez consulter toutes les caractéristiques et les accessoires de notre gamme de cintreuses à volutes

**MAS  
INFORMACIÓN**

**MORE  
INFORMATION**

**PLUS  
D'INFORMATION**



# MT150A MT150R

**La torsionadora de forja MT150** es una máquina diseñada para la fabricación de piezas de hierro para la ornamentación, barrotes, barandas, volutas, etc. El tratamiento del material es en frío y utiliza el método de torsión y flexión. Esta es una máquina diseñada para la pequeña y mediana producción.

La cubierta está fabricada en chapa de acero plegada y el bastidor es de monobloque de acero.

El compartimento de utillajes está incluido.

La tracción se realiza mediante un motor reductor de piñones planos, consiguiendo así un gran rendimiento, por las pocas pérdidas que provoca este tipo de reducción.

Se suministran todos los utillajes standard en la máquina pero también pueden suministrarse bajo pedido, las bases de acople a nuestro cabezal en diversas medidas para poder hacerse la matriz que uno desee.

MT 150 R (sin CNC)

MT 150 A (con CNC)

**The twisting machine MT150** is designed for the manufacture of pieces of iron for the embellishment, bars, rails, circles...

The treatment of the material is in cold and it uses the method of torsion and push-up. This is a machine designed for the small and medium production.

The covering is made of steel folded sheet and the frame is a mono-block.

The tooling compartment is included.

Traction is carried out by means of a motive differential of pine nut kernels, with bath of oil, obtaining this way a big yield, for the few losses that this type of reduction provokes.

All the standard tooling are supplied along with the machine, however, they can be also given under request as well as the adjustment dies for our drive heads in different sizes so any shape can be obtained.

MT 150 R (without CNC)

MT 150 A (CNC)

**Le torsadeuse de forge MT150** est une machine dessinée pour la fabrication de pièces en fer pour l'ornementation, les barreaux, les rampes, volutas, etc... Le traitement du matériel est dans un froid et utilise la méthode de torsion et de flexion. C'est une machine dessinée pour le petit et moyen production.

Le couverture est fabriquée dans une plaque en acier pliée et le châssis est monobloc en acier.

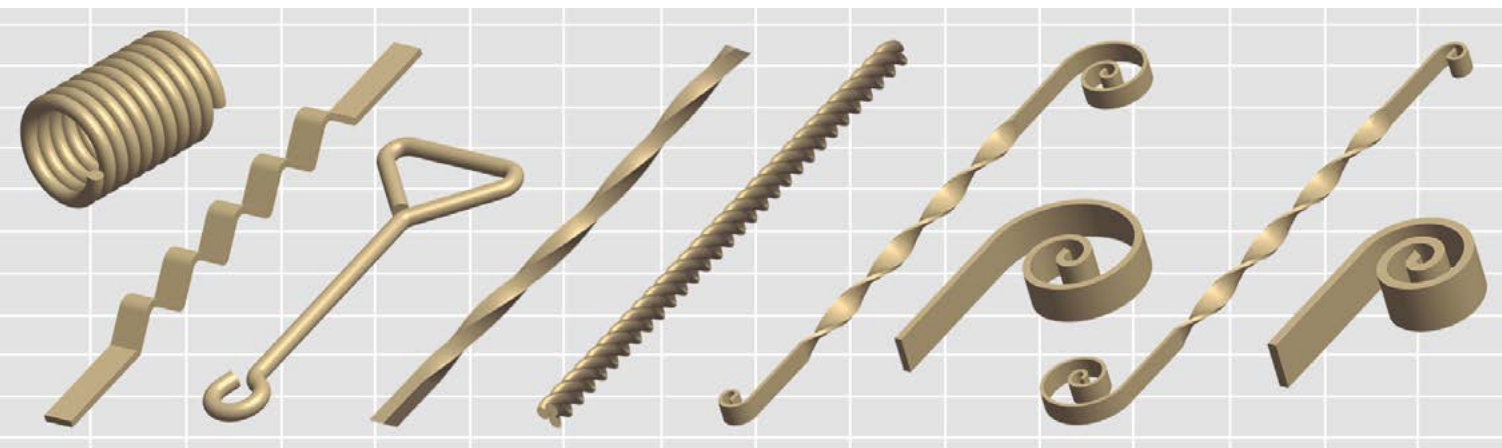
Le compartiment d'utilages est inclus.

La traction réalise grâce à un moteur un réducteur de pignons plats, avec bain d'huile, en obtenant ainsi un grand rendement, par les peu de pertes que ce type de réduction provoque.

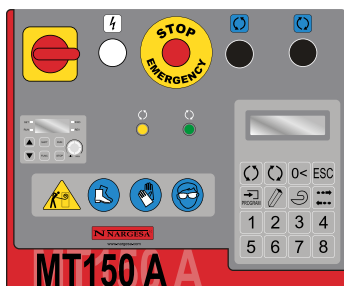
Ils se fournissent tous les utillages standard dans la machine mais on pouvoir aussi fournir sous commande, les bases d'acouple à notre traversin dans le diverses mesures pouvoir pour lui faire la matrice que l'un désire.

MT 150 R (sans CNC)

MT 150 A (CNC)



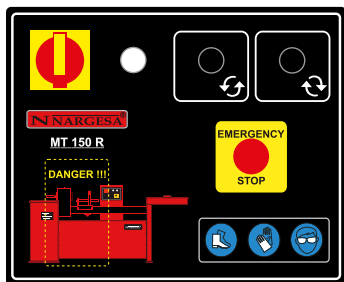
Control MT 150 A



- La torsionadora MT 150 A viene equipada con un programador para realizar piezas en serie, pudiendo programar el punto de inicio y final de la pieza a realizar.
- Memoriza 8 torsiones distintas.
- Contador de piezas.
- Teclado táctil.
- Pantalla digital.

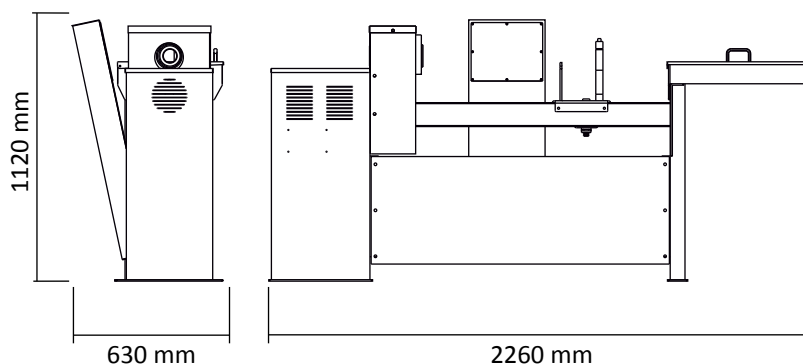
- The MT 150 A is equipped with a programmer to make the mass production pieces, just by programming the starting point and the end of the piece to be made.
- It can memorize 8 different twistings.
- It has a piece counter.
- It has a tactile keyboard
- digital screen.

Control MT 150 R



- La MT 150 A vient équipée d'un programateur pour réaliser les pièces dans une série, en pouvant programmer le point du commencement et la fin de la pièce à réaliser.
- Il mémorise 8 torsions distinctes.
- Un comptage de pièces.
- Un clavier tactile
- Un écran digital.

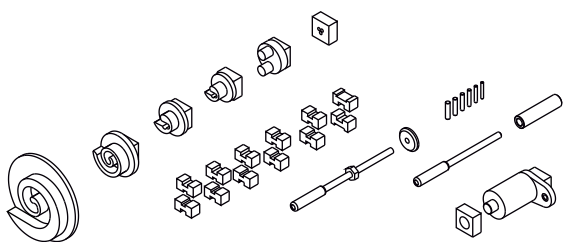
DIMENSIONES EXTERIORES · EXTERNAL DIMENSIONS · DIMENSIONS EXTERNE



CARACTERISTICAS TECNICAS  
TECHNICAL CHARACTERISTICS · CARACTERISTIQUES TECHNIQUE

|  |                        |
|--|------------------------|
| Potencia del motor<br>Engine power · Puissance du moteur   | 0,37 KW / 0,5 CV       |
| Tensión tres fases<br>Three-phased tension · Tension à trois phases  | 230 / 400 V            |
| Velocidad de rotación<br>Rotary speed · Vitesse de rotation  | 4 r.p.m.               |
| Capacidad máxima de torsionado<br>Twisting maximum capacity · Capacité maximale de torsion                         | 20 mm o 3/4"           |
| Capacidad máxima de doblado<br>Bending maximum capacity · Capacité maximale de pliage                              | 16 mm o 5/8"           |
| Máx. torsionado y doblado en pletina<br>Máx. scrolling and bending in flat bar · Max. torsion et pliage en platine | 35x10 mm o 1 1/4"x3/8" |
| Long. máx. de torsionado seguido<br>Máx. continued scrolling length · Long. maximale de torsion suivie             | 960 mm                 |
| Peso<br>Weight · Poids   | 260 Kg                 |



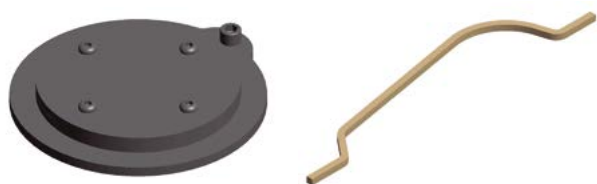


Matrices (de série · standard)



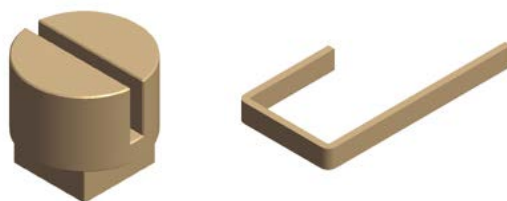
Anillos de rádio fijo diam. int. 96, 100, 110mm  
Flat bent rings · Anneaux à rayon fixe

REF: 140-01-01-00001



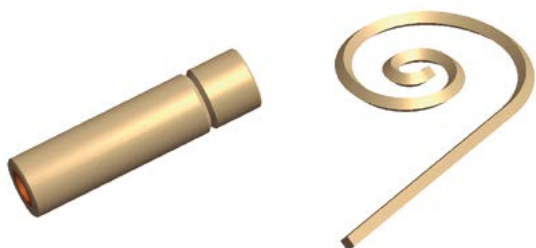
Matriz pecho paloma diam. 225mm  
Belly top railing die · Matrice "poitrine de pigeon"

REF: 140-01-01-00002



Matriz de doblar pletina  
Flat bar bent die · Matrice de pliage de platine

REF: 140-01-01-00003



Matriz de volutas al canto  
Edge scrolls · Matrice volutes sur chant

REF: 140-01-01-00004



Utillaje de piñas  
Baskets tooling · Outillage pour pommes de pin

REF: 140-01-01-00005

Todos los productos Nargesa se adaptan a las normas CE de fabricación de maquinaria industrial.  
All products Nargesa are according to the European CE normatives and regulations for the manufacturing of industrial machinery.  
Tous les produits Nargesa sont conformes aux normes CE de fabrication de machines industrielles.

DISTRIBUIDOR AUTORIZADO  
AUTHORIZED WHOLESALER · DISTRIBUTEUR AUTORISÉ

**N NARGESA®**

PRADA NARGESA S.L.  
Ctra. de Garrigàs a Sant Miquel s/n  
17476 Palau de Sta. Eulalia (Girona) Spain  
Tel. 972 568 085 Fax 972 568 320  
www.nargesa.com  
nargesa@nargesa.com

La información detallada en el presente folleto puede sufrir variaciones.  
This information might undergo changes · L'information détaillée dans cette brochure peut souffrir variations.

